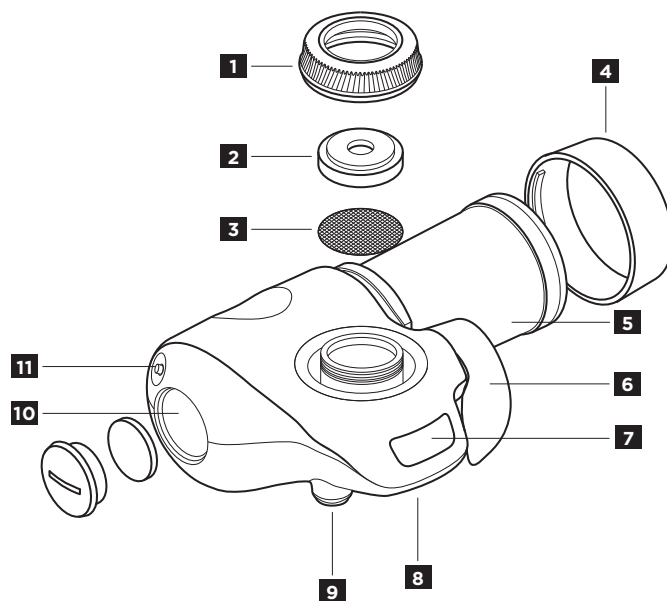
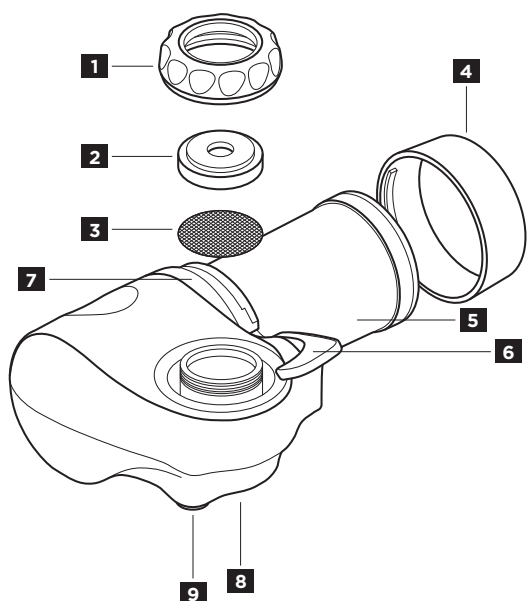
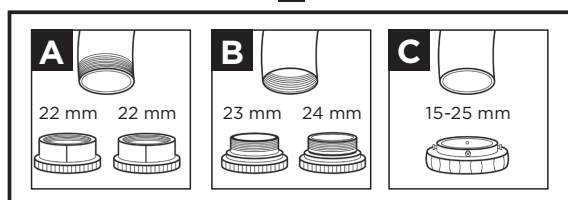


ON TAP ON TAP Pro

Інструкція з використання



12



I. Дякуємо, що обрали якість BRITA заради чистішої, прозорішої та чудової на смак води

Система ON TAP

- 1** Гайка кріплення
- 2** Гумова прокладка
- 3** Екран префільтрування
- 4** Кришка фільтрувального картриджа
- 5** Фільтрувальний картридж
- 6** Важіль перемикання води
- 7** Індикатор заміни картриджа фільтра
- 8** Вихід нефільтрованої води
- 9** Вихід фільтрованої води
- 10** Відсік для батарейки
- 11** Кнопка Reset
- 12** Перехідники: модель А, В, С

Інноваційна технологія фільтрування BRITA ON TAP

	4-крокове фільтрування	5-крокове фільтрування
Речовини, що псують смак і запах (наприклад хлор)	✓	✓
Важкі метали (наприклад свинець)	✓	✓
Пестициди	✓	✓
Залишки фармпрепаратів	✓	✓
Гербіциди	✓	✓
Осади та частинки	> 60 мкм	> 0,5 мкм
Бактерії	×	99,99%
Накип	×	×

Гарантія якості — понад 50 років досвіду

Понад 50 років компанія BRITA забезпечує постійне вдосконалення та найвищу якість рішень для фільтрування води. Щоб відповідати високим вимогам до якості, компанія BRITA застосовує суворий внутрішній і зовнішній контроль.

Термін служби фільтра для води ON TAP

Термін служби фільтра для води ON TAP залежить від якості місцевої води. Фільтр для води ON TAP може фільтрувати до 600 л води. Для отримання найкращих результатів слід замінювати фільтр для води ON TAP кожні чотири місяці або після фільтрування 600 л води. BRITA ON TAP обладнано індикатором заміни картриджа, який нагадуватиме вам про наступну заміну фільтра для води.

II. Якість із самого початку

Щоб отримувати оптимальні результати від використання фільтра для води BRITA ON TAP, чітко дотримуйтеся наведених інструкцій.

Підготовка

Фільтр можна приєднувати до кранів діаметром від 15 до 25 мм. Перш ніж приєднати фільтр до крана, слід підібрати відповідний перехідник. Перехідник дозволяє приєднувати фільтр до більшості кранів, за винятком таких:



Кран із круглим виходом

Довжина кінчика < 15 мм

Кран з овальним виходом



Кран із насадкою

Кран із сенсорним керуванням

Кран із розпилювачем

Кран із квадратним виходом

Увімкніть цифровий дисплей (лише системи з РК-дисплеєм):

З лівого боку системи фільтрування води BRITA ON TAP є отвір для батарейок, який можна відкрити монетою або іншим плоским предметом. Перед першим використанням зніміть наклейку з батарейки та вставте її назад у відсік. Натисніть кнопку Reset, і на екрані з'явиться зворотний відлік.

ПОПЕРЕДЖЕННЯ



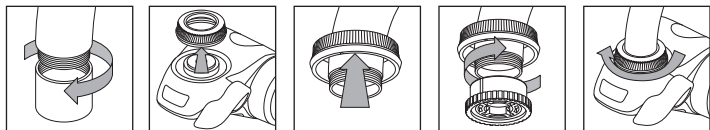
ЦЕЙ ВИРІБ МІСТИТЬ КНОПКОВІ БАТАРЕЙКИ

Кнопкові батарейки є небезпечними, їх слід завжди тримати в недоступному для дітей місці, незалежно від того, нові вони чи використані. Вони можуть спричинити серйозні або фатальні травми протягом 2 годин або менше в разі проковтування або застрягання в будь-якій частині тіла. Якщо ви підозрюєте, що кнопкова батарейка потрапила в шлунок або будь-яку іншу частину тіла, негайно зверніться по медичну допомогу. Якщо людина не виглядає серйозно хворою, зателефонуйте за медичною порадою або за медичною допомогою. Якщо є ознаки серйозних розладів, як-от нудота, втрата свідомості, сонливість або судороги, зателефонуйте за номером 103, щоб викликати швидку допомогу або доставити людину до місцевого відділення невідкладної допомоги.

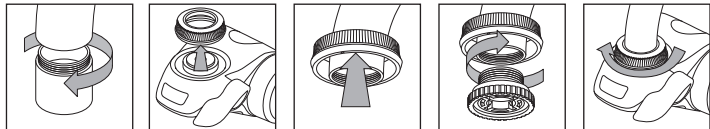
Установлення

Використовуйте спосіб установлення залежно від моделі перехідника.

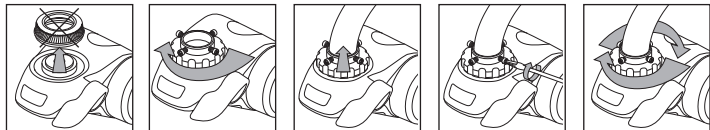
Модель перехідника А



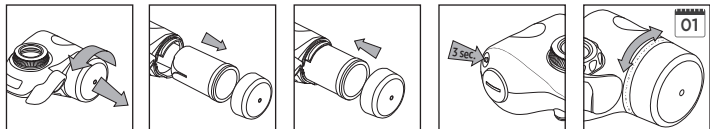
Модель перехідника В



Модель перехідника С



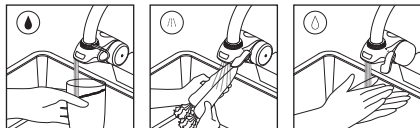
Установлення / заміна фільтрувального картриджа



Увага: новий фільтрувальний картридж BRITA ON TAP може містити залишки матеріалів. Це нешкідливо для здоров'я та не впливає на роботу фільтра для води. Пропустіть воду через фільтр 1-2 хвилини, щоб видалити залишки.

Робіть це кожного разу, коли встановлюєте новий фільтрувальний картридж. Ви можете використовувати зливу воду для поливу рослин або не використовувати її зовсім.

Використання води



Увага: для фільтрування завжди використовуйте холодну воду (5–23 °C). Інакше фільтр буде пошкоджено.

Миття

Для виконання обслуговування зніміть всю систему з крана в порядку, зворотному до встановлення. Фільтр рекомендується мити після заміни картриджа.

- Промийте корпус системи нефільтрованою водопровідною водою. Не використовуйте миючий засіб, розчинник або спирт для очищення поверхні корпусу системи. Протирайте BRITA ON TAP зовні вологою губкою з м'яким мийним засобом. Абразивні засоби для чищення, миючі засоби або поліроль для хрому можуть залишити сліди на корпусі.
- Використовуйте чисту зубну щітку, щоб очистити вихід нефільтрованої води, промивайте будь-які забруднені водопровідною водою та ретельно протирайте чистою тканиною.
- Фільтр BRITA ON TAP та всі його деталі є непридатними для миття в посудомийній машині.

Максимальна гігієна

Для щоденного використання: видаляйте нефільтровану воду протягом 5 секунд перед перемиканням у режим фільтрування води, щоб запобігти засміченню фільтра, та видаляйте фільтровану воду протягом 5 секунд

перед використанням. Якщо фільтр BRITA ON TAP не використовувався більше 2 днів, повторіть кроки для щоденного використання, але видаляйте фільтровану воду протягом 20 секунд замість 5 перед використанням. Якщо фільтр BRITA ON TAP не використовувався більше 2 днів, повторіть кроки для щоденного використання, але видаляйте фільтровану воду протягом 3 хвилин замість 5 перед використанням. Якщо у відфільтрованій воді відчувається запах, замініть фільтрувальний картридж.

Заміна батарейки CR2032



Усунення несправностей

У разі виникнення несправностей прочитайте наведені нижче можливі причини та способи їх усунення.

Якщо проблема не зникає, зверніться до місцевої команди сервісної служби BRITA.

Несправність: неможливо під'єднати систему до крана.

Рішення: визначте, який адаптер потрібен (див. сторінку 4). Якщо перехідник не підходить, зверніться до місцевої команди сервісної служби BRITA.

Несправність: відфільтрована вода капає з виходу води, навіть якщо кран закритий.

Рішення: у корпусі системи ON TAP усе ще знаходиться вода під тиском, коли кран закрито. Це нормально, якщо відфільтрована вода капає протягом кількох секунд.

Несправність: гаряча вода була випадково пропущена через фільтр протягом короткого проміжку часу.

Рішення: якщо невелика кількість гарячої води пройшла через фільтр для води, це не пошкодить його. Однак завжди перевіряйте, що ви використовуєте лише холодну воду для фільтрування.

Несправність: вода витікає зі з'єднання системи з краном.

Рішення: а) переконайтеся, що ви обрали правильний перехідник для свого типу крана; б) переконайтеся, що ви правильно приєднали систему до крана (не використовуйте жодних інструментів!).

Несправність: вода витікає з боку кришки фільтрувального картриджа.

Рішення: перевірте, чи кришка фільтрувального картриджа затягнута належним чином.

Несправність: зворотний відлік на дисплеї нічого не показує, коли перемикач фільтра для води знаходиться в положенні фільтрування.

Рішення: а) перевірте правильність встановлення батарейки; б) батарейка розрядилась. Дивіться розділ «Заміна батарейки CR 2032».

III. Важливі зауваження

- Вода, очищена фільтром BRITA, призначена виключно для споживання людиною. Це продукт нетривалого зберігання, тож рекомендується вжити його протягом доби.
- Не встановлюйте BRITA ON TAP на водопровіді з тиском води понад 0,35 МПа. Якщо тиск води на вході перевищує 0,35 МПа, необхідно встановити запобіжний клапан (купується окремо)
- Не встановлюйте BRITA ON TAP на водопровіді з тиском води нижче 0,07 МПа. Якщо тиск води на вході нижче 0,07 МПа, постійний потік води не може бути гарантований.
- Температура води для фільтрування повинна бути в межах 5–23 °C.
- Номинальний потік: 1,6 л/хв (відповідно до JIS S 3201:2004)
- Цей пристрій призначений лише для домашнього використання.

Якщо водопровідна вода не придатна для пиття, спочатку відфільтруйте, а потім прокип'ятіть її

Фільтри для води BRITA ON TAP призначені виключно для очищення міської водопровідної води (примітка: якість цієї води постійно контролюється, і вона є безпечною для вживання відповідно до діючого законодавства) або води із приватних джерел, які були перевірені та визнані придатними для використання. Якщо органи влади надали вказівки, за якими водопровідну воду слід кип'ятити, воду, очищену фільтрами BRITA, також слід кип'ятити. Після скасування цих вказівок фільтр для води BRITA ON TAP необхідно повністю мити та встановити новий фільтрувальний картридж. Для деяких груп людей (наприклад людей з ослабленим імунітетом і немовлят) рекомендовано кип'ятити водопровідну воду; це також стосується води, очищеної фільтром BRITA.

Незначні природні домішки

Цілісність фільтра BRITA Micro Carbon Pearls із мікрогранулами активованого вугілля, як і будь-якого іншого натурального продукту, зазнає певних природних змін. Це може призвести до потрапляння незначної кількості малих частинок вугілля до фільтрованої води; ці чорні частинки є помітними. Ці частинки не мають жодного негативного впливу на здоров'я. У разі потрапляння в стравохід вони не завдають шкоди організму людини. Якщо ви помітили частинки вугілля, компанія BRITA рекомендує промити фільтр для води кілька разів або промивати його до зникнення цих чорних частинок.

Утилізуйте BRITA ON TAP належним чином



Пам'ятайте, що після закінчення терміну експлуатації системи фільтрування води BRITA ON TAP її слід утилізувати відповідно до чинних місцевих норм і законодавчих вимог як електричні/електронні відходи. Вийміть фільтрувальний картридж перед утилізацією з системи й утилізуйте його разом зі звичайними побутовими відходами. Виріб містить літєву батарейку, яку необхідно утилізувати окремо відповідно до місцевих норм і законодавчих вимог.

Для нас важливий сталий розвиток

Для подовження терміну служби нашої продукції ми із задоволенням пропонуємо деякі запасні частини. Зверніться до сервісної служби BRITA або місцевого дистриб'ютора, щоб отримати інформацію про наявність.

Обмеження відповідальності

Зауважте, що в разі недотримання наданих інструкцій із використання компанія BRITA знімає із себе будь-яку відповідальність.

UA ТОВ СВІТ-УКРАЇНА
03067 Україна, Київ, вул. Олекси Тихого 42А, офіс 310
Tel.: +380 44 531 4313
Fax: +380 44 531 4313